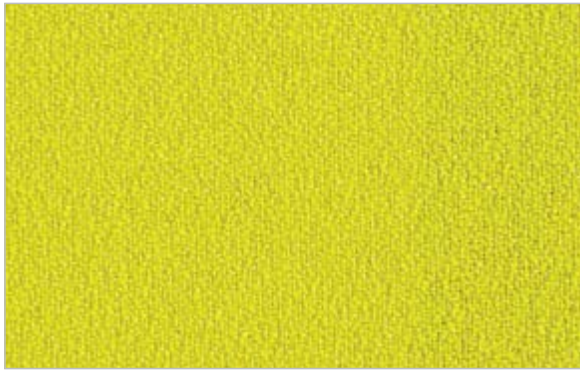


Rivestimenti | Fabrics

BONDAI

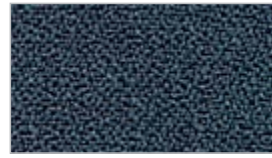
CAT. A



B7041



B3013



B8010



B8013



B4011



B6016



B8033



B8004



B2020



B4007

RADIO

CAT. B



R1008



R3082



R6071



R7025



R4028



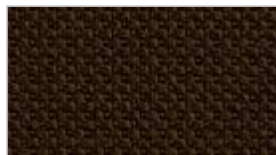
R6098



R7008



R8032



R2036



R4017

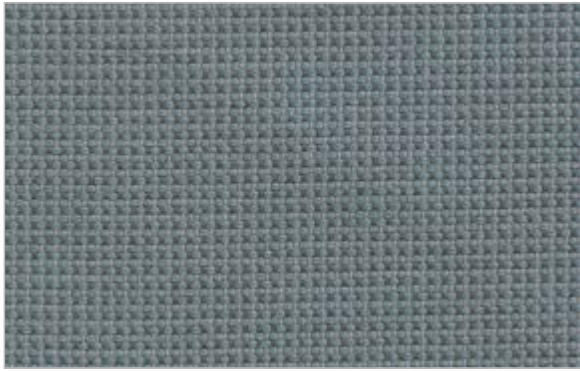


R8017

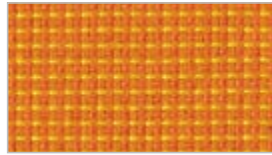


R8033

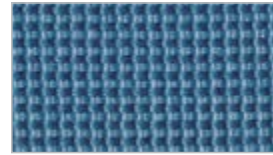
KING L
CAT. C



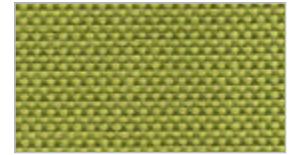
KL8514



KL4930



KL6943



KL9704



KL4528



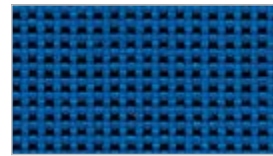
KL6516



KL9706



KL8508



KL6572



KL8534

KING FLEX
CAT. C



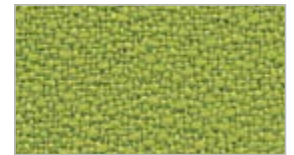
KF1037



KF4030



KF6030



KF7011



KF4027



KF6031



KF7019



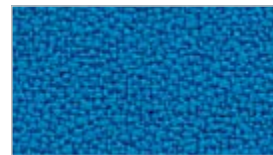
KF8007



KF8033



KF4008



KF6011



KF7015



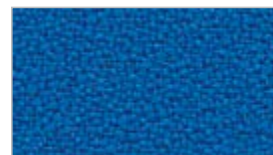
KF1006



KF2031



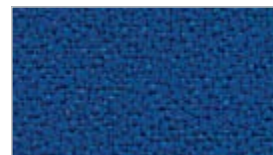
KF4009



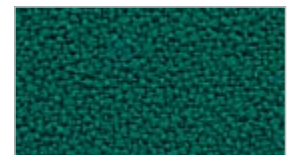
KF6071



KF7020

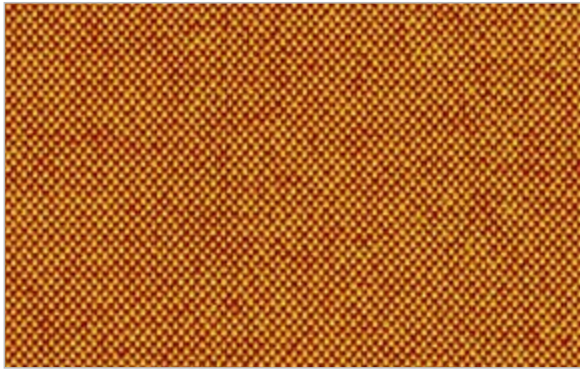


KF6080

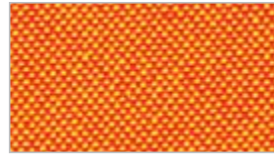


KF7008

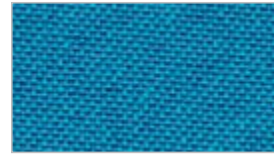
TORINO
CAT. C



T9302



T9312



T9606



T9702



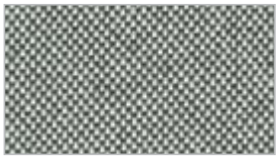
T9404



T9616



T9707



T9801



T9201



T9408



T9618



T9808



T9212



T9416



T9838

JET BIO ACTIVE
CAT. C



J1006



J4051



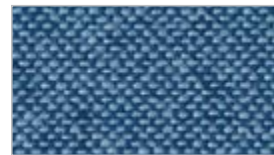
J6007



J9304



J9401



J601



J7041



J9804



J9806

MINI
CAT. D



M1514



M4530



M6524



M3508



M4528



M6512



M3581



M8504



M8511



M4506



M6504



M7522



M8513



M4503



M6515

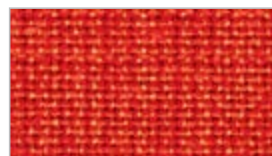


M7509

RUSTICO
CAT. D+



RU9106



RU9401



RU9603



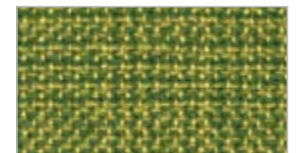
RU9304



RU9405



RU9615



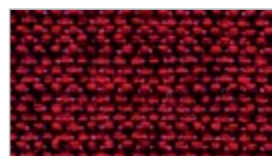
RU9713



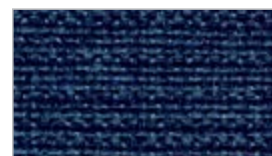
RU9801



RU9216



RU9407



RU9613



RU9715



RU9808



RU9810



RU9721

SKILL
CAT. B



S56



S12



S36



S17



S30



S34



S20



S6



S2



S15



S39



S22



S8



S26



S31



S43



S51



S10



S16



S47



S54

SECRET
CAT. C



SC1002



SC1035



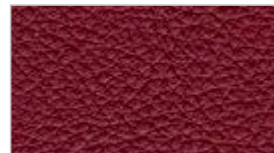
SC1009



SC1032



SC1006



SC1019



SC1021



SC1024



SC1017

VERA PELLE
CAT. E



VP01



VP04



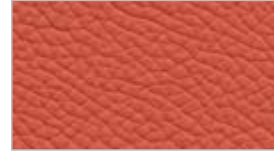
VP06



VP14



VP10



VP07



VP17



VP03



VP08



VP16



VP11

VERA PELLE LUX
CAT. G



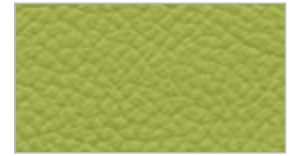
PL860



PL826



PL837



PL835



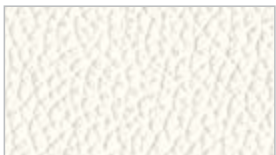
PL818



PL839



PL881



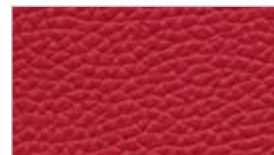
PL810



PL930



PL819



PL843



PL833



PL872



PL931



PL823



PL844



PL878



PL858



PL859



PL874

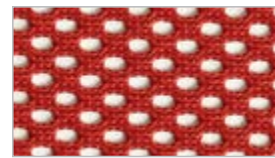
MUST



P1



P5



P10



P6



P2



P8



P3

NET



N22



N20



N21



N24

MAX CAT. D+



MX1069



MX8007



MX8033

3D



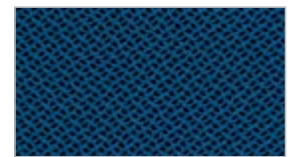
D1



D7



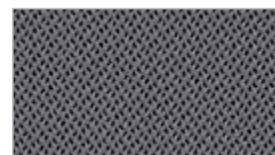
D6



D8



D2



D4



D3

BONDAI CAT. A

Composizione: 100% Poliestere
Peso: 350 g/ml
Resistenza abrasione (Martindale) UNI EN ISO 12947-2: 150.000 cicli
Pilling UNI EN ISO 12945-2: 5 (5.000 cicli)
Solidità alla luce artificiale UNI EN ISO 105-B02: 7 (scala dei blu)
Solidità allo sfregamento UNI EN ISO 105-X12: 5 (scala dei grigi)
Procedimenti di lavaggio e asciugatura domestici per prove tessili UNI EN ISO 6330: Ordito: - 0% - Trama: - 0,5%
Solidità del colore al lavaggio domestico e commerciale UNI EN ISO 105-C06: Scarico: 5 - Degradazione: 5

Composition: 100% Polyester
Weight: 350 g/ml
Abrasion resistance (Martindale method) ISO 12947-2: 150.000 rubs
Pilling ISO 12945-2: 5 (5.000 rubs)
Colour fastness to artificial light ISO 105-B02: 7 (blue scale)
Colour fastness to rubbing ISO 105-X12: 5 (grey scale)
Domestic washing/drying procedures for textile testing ISO 6330:
Warp: - 0% - Weft: - 0,5%
Colour fastness to domestic/commercial laundering ISO 105-C06:
Staining: 5 - Colour change: 5

Manutenzione e lavaggio - Cleaning and washing**Reazioni al fuoco - Flammability**

Con gomma adeguata - with proper foam
 UNI 9175 classe 1IM - EN 10211-1-2 - BS 5852-2 (Crib 5)

RADIO CAT. B

Composizione: 100% Poliestere FR
Peso: 560 g/ml
Resistenza abrasione (Martindale) UNI EN ISO 12947-2: 80.000 cicli
Pilling UNI EN ISO 12945-2: 5 (5.000 cicli)
Solidità alla luce artificiale UNI EN ISO 105-B02: 6 (scala dei blu)
Solidità allo sfregamento UNI EN ISO 105-X12: 5 (scala dei grigi)
Procedimenti di lavaggio e asciugatura domestici per prove tessili UNI EN ISO 6330: Ordito: - 0,5% - Trama: - 0,5%
Solidità del colore al lavaggio domestico e commerciale UNI EN ISO 105-C06: Scarico: 5 - Degradazione: 5

Composition: 100% Polyester FR
Weight: 560 g/ml
Abrasion resistance (Martindale method) ISO 12947-2: 80.000 rubs
Pilling ISO 12945-2: 5 (5.000 rubs)
Colour fastness to artificial light ISO 105-B02: 6 (blue scale)
Colour fastness to rubbing ISO 105-X12: 5 (grey scale)
Domestic washing/drying procedures for textile testing ISO 6330:
Warp: - 0,5% - Weft: - 0,5%
Colour fastness to domestic/commercial laundering ISO 105-C06:
Staining: 5 - Colour change: 5

Manutenzione e lavaggio - Cleaning and washing**Reazioni al fuoco - Flammability**

C1 - B1 - M1 - BS 5852-2 (Crib 5) - BS 7176 Medium Hazard

KING FLEX CAT. C

Composizione: 100% Poliestere Trevira CS
Peso: 420 g/ml
Resistenza abrasione (Martindale) UNI EN ISO 12947-2: 100.000 cicli
Pilling UNI EN ISO 12945-2: 5 (5.000 cicli)
Solidità alla luce artificiale UNI EN ISO 105-B02: 6/7 (scala dei blu)
Solidità allo sfregamento UNI EN ISO 105-X12: 5 (scala dei grigi)
Procedimenti di lavaggio e asciugatura domestici per prove tessili UNI EN ISO 6330: Ordito: - 3% - Trama: - 3%
Solidità del colore al lavaggio domestico e commerciale UNI EN ISO 105-C06: Scarico: 5 - Degradazione: 5

Composition: 100% Polyester Trevira CS
Weight: 420 g/ml
Abrasion resistance (Martindale method) ISO 12947-2: 100.000 rubs
Pilling ISO 12945-2: 5 (5.000 rubs)
Colour fastness to artificial light ISO 105-B02: 6/7 (blue scale)
Colour fastness to rubbing ISO 105-X12: 5 (grey scale)
Domestic washing/drying procedures for textile testing ISO 6330:
Warp: - 3% - Weft: - 3%
Colour fastness to domestic/commercial laundering ISO 105-C06:
Staining: 5 - Colour change: 5

Manutenzione e lavaggio - Cleaning and washing**Reazioni al fuoco - Flammability**

C1 - B1 - M1 - IMO Res. A 652 (16) Part 8 Upholstery
 BS 5852-2 (Crib 5) - BS 7176 Medium Hazard

KING L CAT. C

Composizione: 100% Poliestere Trevira CS
Peso: 365 g/ml
Resistenza abrasione (Martindale) UNI EN ISO 12947-2: 70.000 cicli
Pilling UNI EN ISO 12945-2: 4/5 (5.000 cicli)
Solidità alla luce artificiale UNI EN ISO 105-B02: 6/7 (scala dei blu)
Solidità allo sfregamento UNI EN ISO 105-X12: 5 (scala dei grigi)
Procedimenti di lavaggio e asciugatura domestici per prove tessili UNI EN ISO 6330: Ordito: - 2,5% - Trama: - 2,5%
Solidità del colore al lavaggio domestico e commerciale UNI EN ISO 105-C06: Scarico: 5 - Degradazione: 5

Composition: 100% Polyester Trevira CS
Weight: 365 g/ml
Abrasion resistance (Martindale method) ISO 12947-2: 70.000 rubs
Pilling ISO 12945-2: 4/5 (5.000 rubs)
Colour fastness to artificial light ISO 105-B02: 6/7 (blue scale)
Colour fastness to rubbing ISO 105-X12: 5 (grey scale)
Domestic washing/drying procedures for textile testing ISO 6330:
Warp: - 2,5% - Weft: - 2,5%
Colour fastness to domestic/commercial laundering ISO 105-C06:
Staining: 5 - Colour change: 5

Manutenzione e lavaggio - Cleaning and washing**Reazioni al fuoco - Flammability**

C1 - B1 - M1 - IMO Res. A 652 (16) Part 8 Upholstery
 BS 5852-2 (Crib 5) - BS 7176 Medium Hazard

TORINO CAT. C

Composizione: 100% Poliestere Trevira CS
Peso: 365 g/ml
Resistenza abrasione (Martindale) UNI EN ISO 12947-2: 70.000 cicli
Pilling UNI EN ISO 12945-2: 5 (5.000 cicli)
Solidità alla luce artificiale UNI EN ISO 105-B02: 7 (scala dei blu)
Solidità allo sfregamento UNI EN ISO 105-X12: 5 (scala dei grigi)
Procedimenti di lavaggio e asciugatura domestici per prove tessili UNI EN ISO 6330: Ordito: - 1,5% - Trama: - 2%
Solidità del colore al lavaggio domestico e commerciale UNI EN ISO 105-C06: Scarico: 5 - Degradazione: 5

Composition: 100% Polyester Trevira CS
Weight: 365 g/ml
Abrasion resistance (Martindale method) ISO 12947-2: 70.000 rubs
Pilling ISO 12945-2: 5 (5.000 rubs)
Colour fastness to artificial light ISO 105-B02: 7 (blue scale)
Colour fastness to rubbing ISO 105-X12: 5 (grey scale)
Domestic washing/drying procedures for textile testing ISO 6330:
Warp: - 1,5% - Weft: - 2%
Colour fastness to domestic/commercial laundering ISO 105-C06:
Staining: 5 - Colour change: 5

Manutenzione e lavaggio - Cleaning and washing**Reazioni al fuoco - Flammability**

C1 - B1 - M1 - IMO Res. A 652 (16) Part 8 Upholstery
 BS 5852-2 (Crib 5) - BS 7176 Medium Hazard

JET BIOACTIVE CAT. C

Composizione: 100% Poliestere Trevira CS
Peso: 365 g/ml
Resistenza abrasione (Martindale) UNI EN ISO 12947-2: 65.000 cicli
Pilling UNI EN ISO 12945-2: 4 (5.000 cicli)
Solidità alla luce artificiale UNI EN ISO 105-B02: 6 (scala dei blu)
Solidità allo sfregamento UNI EN ISO 105-X12: 5 (scala dei grigi)
Procedimenti di lavaggio e asciugatura domestici per prove tessili UNI EN ISO 6330: Ordito: - 3% - Trama: - 3%
Solidità del colore al lavaggio domestico e commerciale UNI EN ISO 105-C06: Scarico: 5 - Degradazione: 5

Composition: 100% Polyester Trevira CS
Weight: 365 g/ml
Abrasion resistance (Martindale method) ISO 12947-2: 65.000 rubs
Pilling ISO 12945-2: 4 (5.000 rubs)
Colour fastness to artificial light ISO 105-B02: 6 (blue scale)
Colour fastness to rubbing ISO 105-X12: 5 (grey scale)
Domestic washing/drying procedures for textile testing ISO 6330:
Warp: - 3% - Weft: - 3%
Colour fastness to domestic/commercial laundering ISO 105-C06:
Staining: 5 - Colour change: 5

Manutenzione e lavaggio - Cleaning and washing**Reazioni al fuoco - Flammability**

C1 - B1 - M1 - IMO Res. A 652 (16) Part 8 Upholstery
 BS 5852-2 (Crib 5) - BS 7176 Medium Hazard

MINI CAT. D

Composizione: 100% Poliestere Trevira CS
Peso: 480 g/ml
Resistenza abrasione (Martindale) UNI EN ISO 12947-2: 100.000 cicli
Pilling UNI EN ISO 12945-2: 5 (5.000 cicli)
Solidità alla luce artificiale UNI EN ISO 105-B02: 6 (scala dei blu)
Solidità allo sfregamento UNI EN ISO 105-X12: 5 (scala dei grigi)
Procedimenti di lavaggio e asciugatura domestici per prove tessili UNI EN ISO 6330: Ordito: - 3% - Trama: - 0,5%
Solidità del colore al lavaggio domestico e commerciale UNI EN ISO 105-C06: Scarico: 5 - Degradazione: 5

Composition: 100% Polyester Trevira CS
Weight: 480 g/ml
Abrasion resistance (Martindale method) ISO 12947-2: 100.000 rubs
Pilling ISO 12945-2: 5 (5.000 rubs)
Colour fastness to artificial light ISO 105-B02: 6 (blue scale)
Colour fastness to rubbing ISO 105-X12: 5 (grey scale)
Domestic washing/drying procedures for textile testing ISO 6330:
Warp: - 3% - Weft: - 0,5%
Colour fastness to domestic/commercial laundering ISO 105-C06:
Staining: 5 - Colour change: 5

Manutenzione e lavaggio - Cleaning and washing**Reazioni al fuoco - Flammability**

C1 - B1 - M1 - IMO Res. A 652 (16) Part 8 Upholstery
 BS 5852-2 (Crib 5) - BS 7176 Medium Hazard

RUSTICO CAT. D+

Composizione: 100% Poliestere Trevira CS
Peso: 560 g/ml
Resistenza abrasione (Martindale) UNI EN ISO 12947-2: 70.000 cicli
Pilling UNI EN ISO 12945-2: 4/5 (5.000 cicli)
Solidità alla luce artificiale UNI EN ISO 105-B02: 7 (scala dei blu)
Solidità allo sfregamento UNI EN ISO 105-X12: 4/5 (scala dei grigi)
Procedimenti di lavaggio e asciugatura domestici per prove tessili UNI EN ISO 6330: Ordito: - 1% - Trama: - 2,5%
Solidità del colore al lavaggio domestico e commerciale UNI EN ISO 105-C06: Scarico: 5 - Degradazione: 5

Composition: 100% Polyester Trevira CS
Weight: 560 g/ml
Abrasion resistance (Martindale method) ISO 12947-2: 70.000 rubs
Pilling ISO 12945-2: 4/5 (5.000 rubs)
Colour fastness to artificial light ISO 105-B02: 7 (blue scale)
Colour fastness to rubbing ISO 105-X12: 4/5 (grey scale)
Domestic washing/drying procedures for textile testing ISO 6330:
Warp: - 1% - Weft: - 2,5%
Colour fastness to domestic/commercial laundering ISO 105-C06:
Staining: 5 - Colour change: 5

Manutenzione e lavaggio - Cleaning and washing**Reazioni al fuoco - Flammability**

C1 - B1 - M1 - IMO Res. A 652 (16) Part 8 Upholstery
 BS 5852-2 (Crib 5) - BS 7176 Medium Hazard

MAX CAT. D+

Composizione: 60% Poliammide - 40% Poliestere
Peso: 365 g/ml
Resistenza abrasione (Martindale) UNI EN ISO 12947-2: 150.000 cicli
Pilling UNI EN ISO 12945-2: 5 (5.000 cicli)
Solidità alla luce artificiale UNI EN ISO 105-B02: 6 (scala dei blu)
Solidità allo sfregamento UNI EN ISO 105-X12: 4/5 (scala dei grigi)
Procedimenti di lavaggio e asciugatura domestici per prove tessili UNI EN ISO 6330: Ordito: - 3% - Trama: - 3%
Solidità del colore al lavaggio domestico e commerciale UNI EN ISO 105-C06: Scarico: 4/5 - Degradazione: 4/5

Composition: 60% Polyamide - 40% Polyester
Weight: 365 g/ml
Abrasion resistance (Martindale method) ISO 12947-2: 150.000 rubs
Pilling ISO 12945-2: 5 (5.000 rubs)
Colour fastness to artificial light ISO 105-B02: 6 (blue scale)
Colour fastness to rubbing ISO 105-X12: 4/5 (grey scale)
Domestic washing/drying procedures for textile testing ISO 6330:
Warp: - 3% - Weft: - 3%
Colour fastness to domestic/commercial laundering ISO 105-C06:
Staining: 4/5 - Colour change: 4/5

Manutenzione e lavaggio - Cleaning and washing

NET

Composizione: 70% PVC - 30% Poliestere

Peso: 560 g/ml

Resistenza abrasione (Martindale) UNI EN ISO 12947-2: 100.000 cicli

Pilling UNI EN ISO 12945-2: 5 (5.000 cicli)

Solidità allo sfregamento UNI EN ISO 105-X12: 4/5 (scala dei grigi)

Resistenza e allungamento a rottura UNI EN ISO 1421:

Longitudinale 310 N - Trasversale 270 N

Composition: 70% PVC - 30% Polyester

Weight: 560 g/lm

Abrasion resistance (Martindale method) ISO 12947-2: 100.000 rubs

Pilling ISO 12945-2: 5 (5.000 rubs)

Colour fastness to rubbing ISO 105-X12: 4/5 (grey scale)

Tensile strength and elongation at break ISO 1421:

Longitudinal 310 N - Transverse 270 N

Manutenzione e lavaggio - Cleaning and washing



MUST

Composizione: 100% Poliestere FR

Peso: 540 g/ml

Resistenza abrasione (Martindale) UNI EN ISO 12947-2: 100.000 cicli

Pilling UNI EN ISO 12945-2: 5 (5.000 cicli)

Solidità alla luce artificiale UNI EN ISO 105-B02: 5 (scala dei blu)

Solidità allo sfregamento UNI EN ISO 105-X12: 5 (scala dei grigi)

Composition: 100% Polyester FR

Weight: 540 g/lm

Abrasion resistance (Martindale method) ISO 12947-2: 100.000 rubs

Pilling ISO 12945-2: 5 (5.000 rubs)

Colour fastness to artificial light ISO 105-B02: 5 (blue scale)

Colour fastness to rubbing ISO 105-X12: 5 (grey scale)

Manutenzione e lavaggio - Cleaning and washing



Reazioni al fuoco - Flammability

C1

3D

Composizione: 100% Poliestere FR

Peso: 360 g/ml

Resistenza abrasione (Martindale) UNI EN ISO 12947-2: 60.000 cicli

Pilling UNI EN ISO 12945-2: 5 (5.000 cicli)

Solidità alla luce artificiale UNI EN ISO 105-B02: 5/6 (scala dei blu)

Solidità allo sfregamento UNI EN ISO 105-X12: 5 (scala dei grigi)

Composition: 100% Polyester FR

Weight: 360 g/lm

Abrasion resistance (Martindale method) ISO 12947-2: 60.000 rubs

Pilling ISO 12945-2: 5 (5.000 rubs)

Colour fastness to artificial light ISO 105-B02: 5/6 (blue scale)

Colour fastness to rubbing ISO 105-X12: 5 (grey scale)

Manutenzione e lavaggio - Cleaning and washing



Reazioni al fuoco - Flammability

Con gomma adeguata - with proper foam

UNI 9175 classe 11M - EN 1021/1-2 - BS 5852 PART II CRIB 5

SKILL CAT. B

Composizione: 69% PVC - 20% PL - 10% COT - 1% PU

Peso: 728 g/ml

Resistenza all'abrasione UNI EN ISO 5470-2: 50.000 cicli

Solidità del colore alla luce artificiale

UNI EN ISO 105-B02: 6 (scala dei blu)

Solidità allo sfregamento UNI EN ISO 105-X12: 4/5 (scala dei grigi)

Resistenza e allungamento a rottura UNI EN ISO 1421:

Longitudinale 500 N - Trasversale 290 N

Composition: 69% PVC - 20% PL - 10% COT - 1% PU

Weight: 728 g/lm

Abrasion resistance ISO 5470: 50.000 rubs

Colour fastness to artificial light ISO 105-B02: 6 (blue scale)

Colour fastness to rubbing ISO 105-X12: 4/5 (grey scale)

Tensile strength and elongation at break ISO 1421: Longitudinal

500 N - Transverse 290 N

Manutenzione e lavaggio - Cleaning and washing



Reazioni al fuoco - Flammability

Con gomma adeguata - with proper foam

UNI 9175 classe 11M - EN 1021/1-2 - BS 5852 PART II CRIB 5

SECRET CAT. C

Composizione: 76% PVC - 22% PL - 2% PU

Peso: 756 g/ml

Resistenza all'abrasione UNI EN ISO 5470-2: Metodo 1: 76.000 cicli -

Metodo 2: 200.000 cicli

Solidità del colore alla luce artificiale

UNI EN ISO 105-B02: 6/7 (scala dei blu)

Solidità allo sfregamento UNI EN ISO 105-X12: 4/5 (scala dei grigi)

Resistenza e allungamento a rottura UNI EN ISO 1421: Longitudinale

578N/144 mm - Trasversale 261N/221 mm

Resistenza all'adesione del rivestimento UNI EN ISO 2411: Indelaminabile

Forza di lacerazione di provette a pantalone (Metodo a lacerazione

semplice) UNI EN ISO 13937-2: Ordito 31,3 - Trama 21,6 N

Composition: 76% PVC - 22% PL - 2% PU

Weight: 756 g/lm

Abrasion resistance ISO 5470: Part 1: 76.000 rubs - Part 2: 200.000 rubs

Colour fastness to artificial light ISO 105-B02: 6/7 (blue scale)

Colour fastness to rubbing ISO 105-X12: 4/5 (grey scale)

Tensile strength and elongation at break ISO 1421: Longitudinal 578 N /

144 mm - Transverse 261 N / 221 mm

Coating adhesion ISO 2411: Inseparable

Tear force of trouser-shaped test specimens (Single tear method)

ISO 13937-3: Warp 31,3 N - Weft 21,6 N

Manutenzione e lavaggio - Cleaning and washing



Reazioni al fuoco - Flammability

Con gomma adeguata - with proper foam

UNI 9175 classe 11M - EN 1021/1-2 - BS 5852 PART II CRIB 5

VERA PELLE CAT. E

Composizione: Vera Pelle tipo fiore smerigliato di provenienza extra

europea, tinta all'anilina passante in botte, rifinitura pigmentata all'acqua

Spessore: 0,9 / 1 mm

Determinazione del carico di strappo-Parte 1: Strappo singolo UNI

EN ISO 3377-1: 75 N

Solidità del colore a cicli di strofinio UNI EN ISO 11640: 500 cicli: 5 -

250 cicli: 4/5 (scala dei grigi)

Solidità del colore alla luce artificiale

UNI EN ISO 105-B02: 8 (scala dei blu)

Prova per l'adesione delle rifiniture UNI EN ISO 11644: 6,2 N

Determinazione della resistenza a flessione - Parte 1: Metodo

con flessometro UNI EN ISO 5402-1:

> 20.000 cicli: nessuna rottura

Composition: Extra-European cattle hides, corrected grain and printed,

dyeing aniline, water-based pigments

Thickness: 0,9 / 1 mm

Determination of tear load-Part 1: Single edge tear: 75 N

Colour fastness to cycles of to-and-fro rubbing ISO 11640: 500 rules:

5 - 250 rules: 4/5 (grey scale)

Colour fastness to artificial light ISO 105-B02: 8 (blue scale)

Test for adhesion of finish ISO 11644: 6,2 N

Determination of flex resistance-Part 1: Flexometer method ISO

5402-1: > 20.000 rules: no breakage

PELLE LUX CAT. G

Composizione: Vera Pelle Bovina tipo fiore corretto di provenienza

europea, tinta all'anilina passante in botte, rifinitura pigmentata all'acqua

Spessore: 1 / 1,2 mm

Determinazione del Ph UNI EN ISO 4045: 4,7

Determinazione del carico di strappo-Parte 1: Strappo singolo UNI

EN ISO 3377-1: 42 N

Solidità del colore a cicli di strofinio UNI EN ISO 11640: 500 cicli: 4/5 -

250 cicli: 4/5 - 80 cicli: 4/5 (scala dei grigi)

Solidità del colore alla luce artificiale UNI EN ISO 105-B02: 8

(scala dei blu)

Prova per l'adesione delle rifiniture UNI EN ISO 11644: 9 N

Determinazione della resistenza a flessione - Parte 1: Metodo con

flessometro UNI EN ISO 5402-1:

> 50.000 cicli: nessuna rottura

Solidità del colore alla goccia d'acqua UNI EN ISO 15700: 4/5 (scala

dei grigi)

Determinazione della temperatura di rottura a freddo dei rivestimenti

superficiali UNI EN ISO 17233: - 25°C

Verifica dell'accendibilità dei mobili imbottiti Parte 1: sigaretta-

Parte 2: fiammifero UNI EN 1021-1/2:

N/I (Non Ignizione)

Composition: European cattle hides, corrected grain, through-dyeing

aniline, water-based pigments

Thickness: 1 / 1,2 mm

Ph value ISO 4045: 4,7

Determination of tear load-Part 1: Single edge tear ISO 3377-1: 42 N

Colour fastness to cycles of to-and-fro rubbing ISO 11640: 500

rules: 4/5 - 250 rules: 4/5 - 80 rules: 4/5 (grey scale)

Colour fastness to artificial light ISO 105-B02: 8 (blue scale)

Test for adhesion of finish ISO 11644: 9 N

Determination of flex resistance-Part 1: Flexometer method ISO

5402-1: > 50.000 rules: no breakage

Colour fastness to water spotting ISO 15700: 4/5 (scala dei grigi)

Physical and mechanical tests - Determination of cold crack

temperature of surface coatings ISO 17233: - 25°C

Assessment of the ignitability of upholstered furniture: Sigarette

test - Macht test EN 1021-1/2:

N/I (Non Ignition)

AVVERTENZE

I colori chiari non devono essere messi a contatto con tessuti e capi d'abbigliamento trattati con coloranti non fissati o con scarse solidità di tintura, onde evitare macchie ed aloni di cui non possiamo garantire la pulitura.

I colori e le finiture visualizzate in questo campionario sono puramente indicativi e possono differire dagli originali.

WARNINGS

To avoid permanent stains, the lighter colours of the article should not be brought into contact with textiles and clothing coloured with unfixed dyes. We cannot guarantee the ability to remove unknown dyes from light coloured product.

The colors and finishes shown in this sample are indicative only and may differ from the original.

LEGENDA **LEGEND**



Il tessuto è completamente riciclabile in quanto composto da fibra vergine 100% poliestere.
The fabric is completely recyclable as it is composed of 100% polyester virgin fiber.



OEKO-TEX® Standard 100 è una certificazione tessile indipendente, nata come etichetta di garanzia per la salute dei consumatori e garantisce l'assenza di sostanze nocive sia nelle materie prime che nei processi di lavorazione. I tessuti rispondenti a questo standard inoltre sono conformi alla classe 2°, cioè idoneo al contatto diretto con la pelle.
OEKO-TEX® Standard 100 is an independent textile certification, born as a guarantee label for the health of consumers and guarantees the absence of harmful substances both in raw materials and in manufacturing processes.



Ecolabel UE è il marchio di qualità ecologica dell'Unione Europea che contraddistingue prodotti e servizi che, oltre a garantire elevati standard prestazionali, sono caratterizzati da un ridotto impatto ambientale durante l'intero ciclo di vita.
EU Ecolabel is the European Union's ecological quality mark that distinguishes products and services which, in addition to ensuring high performance standards, are characterized by a reduced environmental impact during their entire life cycle.



Trevira CS è un particolare tipo di poliestere la cui composizione chimica lo rende permanentemente ignifugo: questa proprietà si mantiene intatta anche dopo l'uso continuato nel tempo e le frequenti pulizie. La fibra è di facile manutenzione e grazie alla sua composizione chimica (fibra sintetica, non organica) crea naturalmente un disagevole terreno di coltura per muffe e batteri, difficilmente attaccabile.

Trevira CS is a particular type of polyester whose chemical composition makes it permanently fireproof: this property remains intact even after continued use over time and frequent cleaning. The fiber is easy to maintain and thanks to its chemical composition (synthetic fiber, not organic) it naturally creates an awkward breeding ground for molds and bacteria, which is difficult to attack.



Bioactive è un marchio di TREVIRA CS, leader mondiale nel settore, per identificare un prodotto con spiccate caratteristiche antibatteriche oltre che ignifughe. Il filato in poliestere contiene intrinsecamente nella fibra un agente antibatterico a base di ioni d'argento che garantisce al tessuto una proprietà permanente nel tempo. L'utilizzo ed il lavaggio non causano degradamento delle sue qualità. Questa caratteristica inibisce la crescita batterica all'interno e sulla superficie del tessuto e l'utilizzo ed il lavaggio non causano il degradamento delle sue qualità.

Bioactive is a trademark of TREVIRA CS, a world leader in the sector, to identify a product with strong antibacterial as well as fireproof characteristics. The polyester yarn intrinsically contains in the fiber an antibacterial agent based on silver ions which guarantees the fabric a permanent property over time. use and washing do not cause degradation of its qualities. This feature inhibits bacterial growth inside and on the surface of the fabric and use and washing do not cause degradation of its qualities.



Tessuto rispondente alla norma IMO FTPC Parte 8 Risoluzione A.652 (16).
Fabric complying with IMO FTPC Part 8 Resolution A.652 (16).



Rivestimento trattato o addizionato con agenti antibatterici.
Coating treated or added with antibacterial agents.



Antimicrobico addizionato durante le fasi di lavorazione, privo completamente di ftalati, inodore e incolore, che blocca la proliferazione di organismi microbici quali acari, batteri e funghi, mantenendo inalterate nel tempo le caratteristiche del rivestimento. Il principio attivo utilizzato (2-n-Octyl-4-isothiazolin-3-one) impedisce la formazione di muffe ed elimina anche i batteri che causano cattivi odori.

Antimicrobial added during the processing phases, completely free of phthalates, odorless and colorless, which blocks the proliferation of microbial organisms such as mites, bacteria and fungi, while maintaining the characteristics of the coating over time. The active ingredient used (2-n-Octyl-4-isothiazolin-3-one) prevents the formation of mold and also eliminates the bacteria that cause bad odors.

CURA E MANUTENZIONE

Per informazioni sulla pulizia, cura e manutenzione dei rivestimenti visita il nostro sito:
www.olivoegropo.it

CARE INSTRUCTIONS

For information on cleaning, care and maintenance of the coverings, visit our website:
www.olivoegropo.it



Lavare max 60°
 Hand/machine wash max 60°



Non lavare a secco
 Do not dry clean



Lavare a mano, non strizzare
 Hand wash, do not wring



Non candeggiare
 Do not bleach



Non lavare a mano o a macchina
 Do not hand/machine wash



Non asciugare in asciugatrice
 Do not tumble dry



Stirare a bassa temperatura max 110°
 Iron at low temperature max 110°



Lavare a secco con percloroetilene
 Dry clean with perchloroethylene



Non stirare
 Do not iron



Lavare a secco con tetracloroetilene e solventi con simbolo F. Lavaggio delicato
 Professional dry cleaning in tetra-chloroethene and all solvents listed for the symbol F - normal process - mild process



Asciugare appeso senza centrifugare
 Hang to dry, do not wring or spin dry

Nomenclatura internazionale International nomenclature

PL Poliestere
 Polyester

PVC Cloruro di polivinile
 Polyvinyl chloride

CO Cotone
 Cotton

PU Poliuretana
 Polyurethane

WO Lana
 Wool